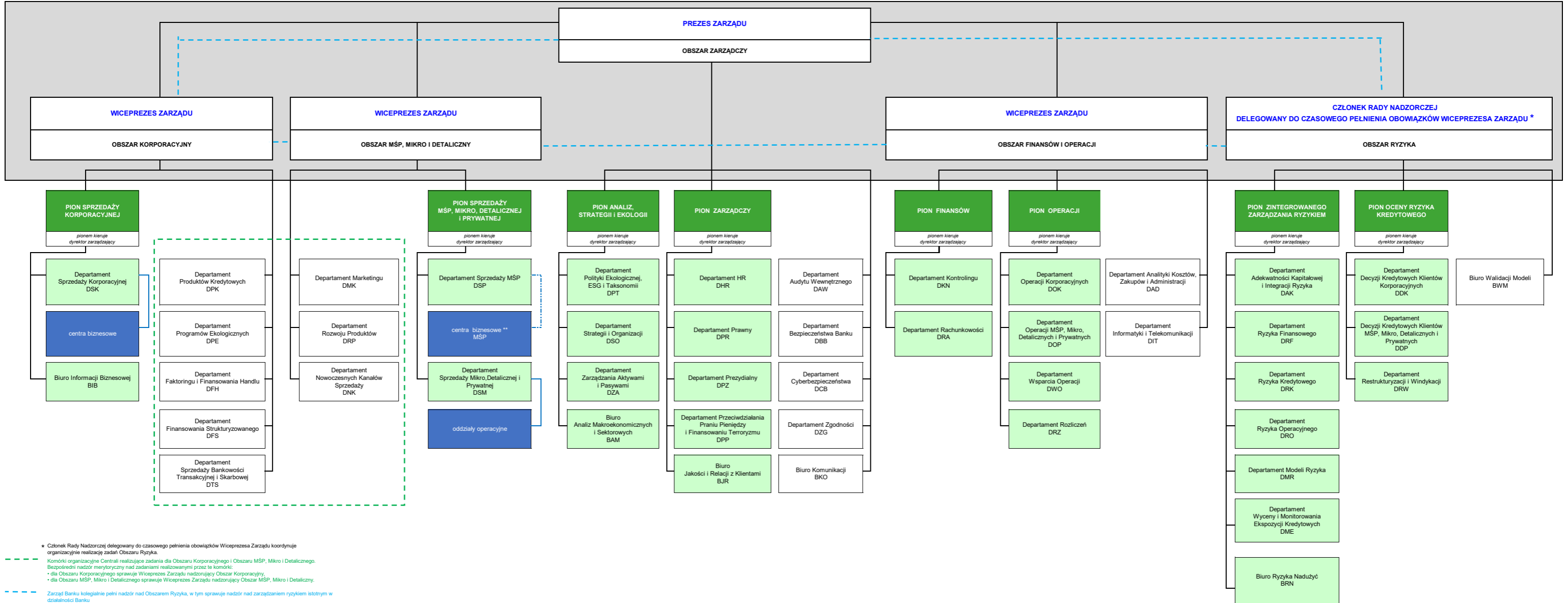


Schemat powiązań organizacyjnych komórek organizacyjnych Centrali i jednostek organizacyjnych Banku Ochrony Środowiska S.A.



\* Członek Rady Nadzorczej delegowany do czasowego pełnienia obowiązków Wiceprezesa Zarządu koordynuje organizacyjnie realizację zadań Obszaru Ryzyka.

--- Komórki organizacyjne Centrali realizujące zadania dla Obszaru Korporacyjnego i Obszaru MŚP, Mikro i Detalicznego. Bezpośredni nadzór merytoryczny nad zadaniami realizowanymi przez te komórki.

--- dla Obszaru Korporacyjnego sprawuje Wiceprezes Zarządu nadzorujący Obszar Korporacyjny.

--- dla Obszaru MŚP, Mikro i Detalicznego sprawuje Wiceprezes Zarządu nadzorujący Obszar MŚP, Mikro i Detaliczny.

- - - Zarząd Banku kolegiąlnie pełni nadzór nad Obszarem Ryzyka, w tym sprawuje nadzór nad zarządzaniem ryzykiem istotnym w działalności Banku

□ komórki organizacyjne Centrali nadzorowane bezpośrednio przez Członków Zarządu

□ komórki organizacyjne Centrali w pionie funkcjonalnym

□ jednostki organizacyjne Banku

--- \*\* obecnie centra biznesowe obsługują klientów korporacyjnych i MŚP, docelowo zostanie powołana nowa jednostka organizacyjna Banku do obsługi MŚP